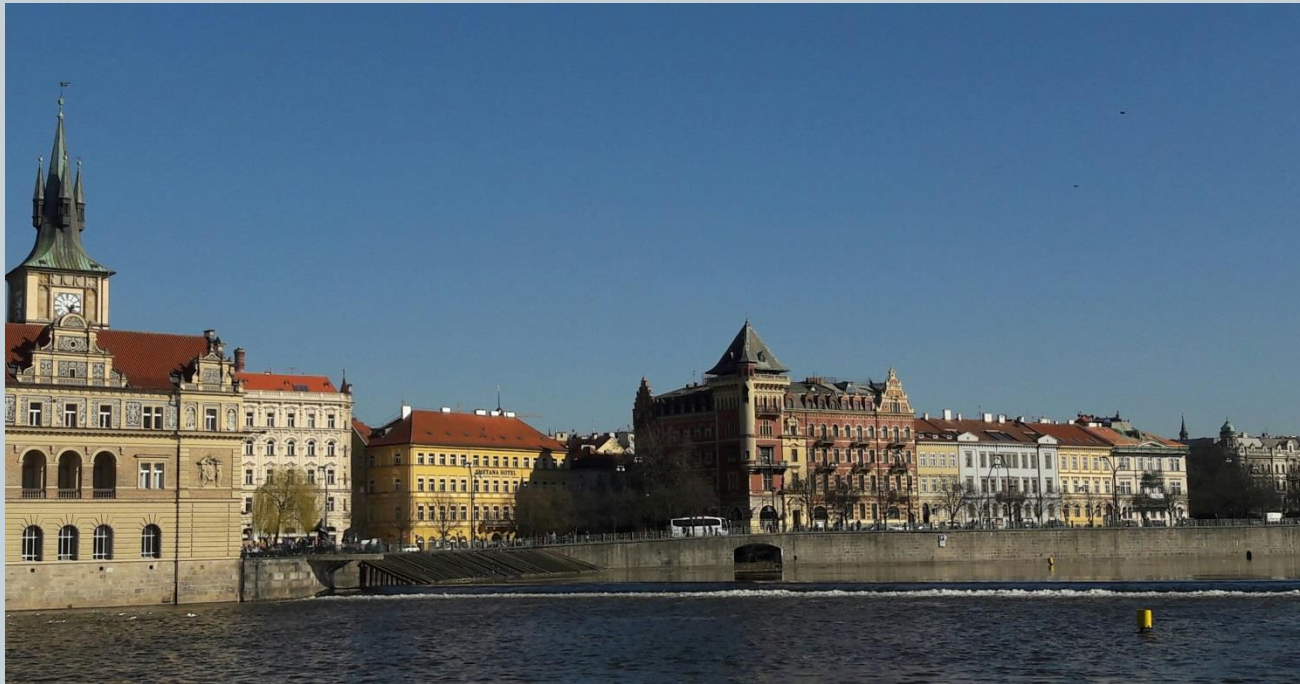


# QM und QR in Prag – 27.03.2017

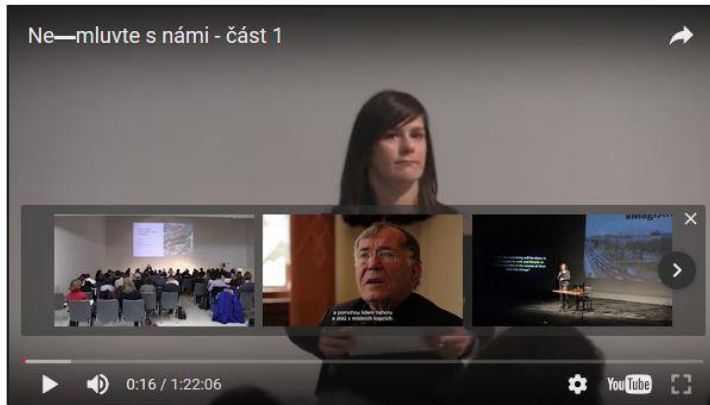


# Konference „Sprecht (nicht) mit uns!“ <http://www.iprpraha.cz/participace>

Akce

Ne—mluvte s námi - Prezentace mimopražských a zahraničních participačních projektů v centru DOX | 27.3. 2017

Ne—mluvte s námi - část 1



Prezentace všech vytupujících jsou ke stáhnutí zde:

Martin Nawrath - [Čtvrtstoletí participace v ČR](#) | Filip Tittl - [Participace jako součást práce architektonické kanceláře](#) | Marek Sivák - [Zkušenost s participací plzeňských vnitrobloků](#) | Birgitta Holmstrom - [Public Consultation on a Revised City](#) | Victoria Loprieno - [How the Community becomes a Community](#) | Dominika Belanská - [Kto robí město](#)

- Participace jako nástroj tvorby města - [Diskuzní setkání v Knihovně Václava Havla](#) | 5. 3. 2015
- Občanské iniciativy: jsme připraveni? [Diskuze na Nákladovém nádraží Žižkov](#) | 14. 7. 2015

V případě, že byste chtěli pomoci s nastavením procesu zapojení občanů do Vašeho projektu, napište Pavle Pelčíkové na [pelcikova@ipr.praha.eu](mailto:pelcikova@ipr.praha.eu).



# Konferenz „Sprecht (nicht) mit uns!“

<http://www.iprpraha.cz/participace>



# Herausforderungen beim Aufbau eines erfolgreichen QR



- Wie gelingt es, Menschen zu aktivieren und nachhaltig zu begeistern?
- Wie kann Selbstorganisation und Wachstum der Bürgerbeteiligungsgremien auch über die Grenzen eines Stadtentwicklungsprogramms hinaus gefördert werden?
- Wie wichtig sind persönliche Bindungen und wie gelingen diese?
- Wie wichtig ist die Identifikation mit dem Stadtteil?
- Wie können eigenverantwortliche Gestaltungsmöglichkeiten (auch finanzieller Art!) für die Gremien gewährleistet werden?

# Bürgerbeteiligung in Stockholm



# Fazit:



**DAS „MARZAHN  
NORDWEST-  
MODELL“ WIRD  
EXPORTIERT!**